

2020/2021

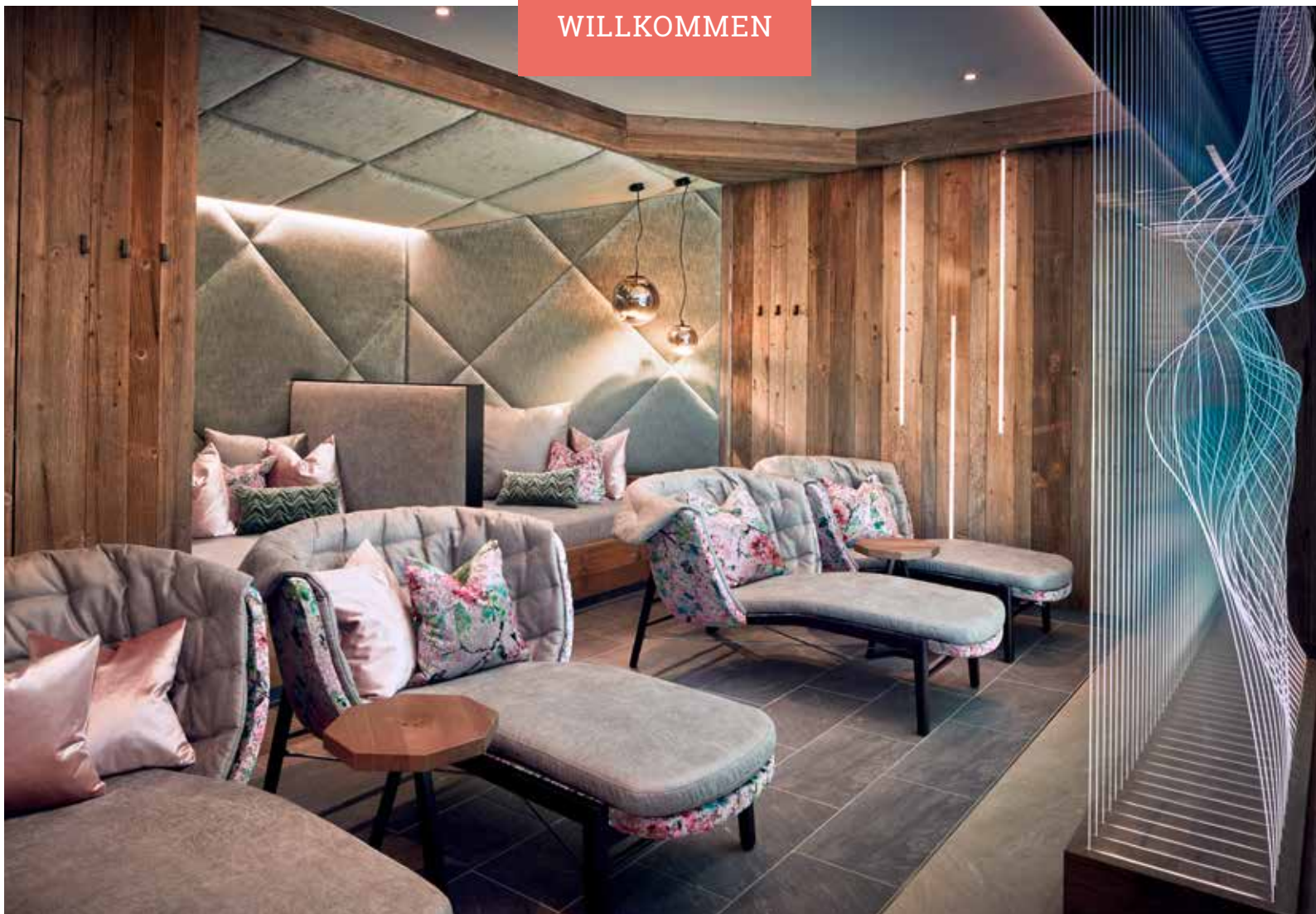
ERLEBNIS TRADITION
seit 1664

NEUE POST

★ ★ ★ ★

Dein Rückzugsort. Dein Sehnsuchtsziel. Dein Hotel Neue Post.

WILLKOMMEN



New!
3/4 Verwöhn-
pension
mit Frühstück, kleinem Nach-
mittagsbuffet & Abend-
essen



INKLUSIVLEISTUNGEN 4-5

PREISE SOMMER & WINTER

EINZELZIMMER	7
DOPPELZIMMER	8-9
JUNIORSUITEN	10-11
FAMILIENSUITEN	12
WISSENSWERTES	13

PAUSCHALANGEBOTE

SOMMER	14-15
WINTER	16-17

ALLGEMEINE INFORMATIONEN

HOTEL & NEWS	18-19
SOMMER IN MAYRHOFEN	20-21
WINTER IN MAYRHOFEN	22-23
ANREISE KONTAKT	24

Aufatmen, den Blick von der traditionellen Bauernstube bis hin zu den schneebedeckten Gipfeln der Zillertaler Bergriesen schweifen lassen und dazu köstliches Essen genießen - das ist **Erlebnis, Genuss und Tradition mitten in Mayrhofen.**

In der 4. Generation sind wir im Hotel Neue Post für dich da und möchten, dass du dich bei uns wohlfühlst. Beste Lage, höchster Wohnkomfort, himmlischer Neue Post Spa: immer neu unser Angebot, immer gelebt unsere Gastfreundschaft. **Lass es dir gutgehen** - mit unseren vielseitigen Ideen für dich, deine Freunde oder deine Familie.

Familie Spitzl mit Team



VERWÖHNLEISTUNGEN

Zimmer & Ausstattung

- Liebevoll eingerichtete **Nichtraucher-Zimmer**
- Kuschelige **Bademäntel, Handtücher** und **Slipper** für die Dauer deines Aufenthaltes
- **1 Flasche Mineralwasser** im Zimmer (am Anreisetag)
- **Kostenloses High Speed Internet** im gesamten Hotel (Glasfasernetz)
- **Gitterbetten, Babyphone & Wasserkocher** (auf Voranmeldung)
- **Kostenloser Stellplatz** auf unserem **videoüberwachten Parkplatz**
- **Nostalgischer Weinkeller** aus dem 15. Jhdt. mit stimmungsvollen **Weinverkostungen** (gegen Gebühr). **Eigene Weinkollektion NEPO**
- **Hotel Lounge** mit offenem Kamin, Fernseh- und Leseecke, Billiardbereich
- **Genuss & Stimmung** à la carte: Postwirt, Post Tenne, Post Cafe
- **Großer Wellness- & Schwimmbadbereich** - Neue Post SPA
- **Eigene Hauskapelle** mit prunkvollen Kunstwerken und antiker Orgel
- **350 m² Dachterrasse** mit Sonnenliegen, Kräuter- & Steingarten, Chairs - ungestörte Ruhe und Traumpanorama inklusive.
- **Bikeraum, Bikewaschplatz und Ladestation** für E-Bikes
- **E-Bike-Verleih** zum Spezialpreis (im Sommer)
- **Skiraum** mit Skischuhrockner
- Ladestation für **Elektroautos**

New!
3/4 Verwöhn-
pension

Kulinarik

- **Reichhaltiges Frühstücksbuffet:** mit regionalen Produkten, Süßem aus der hauseigenen Patisserie, hausgemachten Waffeln, frisch gepressten Obst- und Gemüsesäften, frisch zubereiteten Eierspeisen, Müsli- und Bioecke, Früchten der Saison und vielen Teesorten, ... 1x wöchentlich Lachs- & Sektfrühstück
- **Kleines Nachmittagsbuffet** mit Salaten und herzhaften Gerichten aus der Region, sowie hausgemachtem Süßem aus unserer Patisserie.
- **5-Gänge-Wahlmenü** mit **regionalen** und **saisonalen** Produkten. Mit viel Herz zaubert Hausherr Willi Pfister persönlich kulinarische Köstlichkeiten aus Großvaters Küche und internationale Spezialitäten
- **Saisonale Gourmetbuffets** für kulinarische Glücksmomente
- **Wöchentliche** Vorspeisen- und Dessertbuffets
- Gerichte für **Vegetarier, Veganer und Allergiker** auf Wunsch
- **Salatbuffet** mit frischen Salaten & Kräutern aus der Region
- Täglich **Käse- und Eisbuffet** mit buntem Obstkorb
- **Hoteleigene Weinkollektion** - Nepo
- **Eigene Kindermenüs & Kinderspeisekarte** für unsere Kleinsten
- **Ganztägig Tee, Wasser, frisches Obst** und **Dörrobst** am Wellnessbuffet im Spa-Bereich (kostenlos)
- **Neuer Speisesaal mit Buffetbereich**

Aktiv & Kids

- **Täglich Morgenpost** mit Wissenswertem und vielen Tipps
- **Kostenloses Skibusshuttle** zu den Bergbahnen mit Haltestelle direkt vor dem Hotel
- **Skipass & Zillertal Aktiv Card** (an der Rezeption erhältlich)
- Verleih von **Nordic-Walking-Stöcken**
- Verleih von **E-Bikes** (gegen Gebühr)
- Modernster **Fitnessraum** mit Kraft- und Cardiogeräten von Technogym
- **Billardraum** in der Hotelloobby
- **Kinderspielraum** mit Playstation 3 und 4 sowie Tischfußball, eigener Spielbereich für unsere Kleinen
- **Tanz- und Unterhaltungsmusik** an unserer Hotelbar mit DJ Stevie (in der Hauptsaison)
- **Abfeiern** bei mitreißenden Rhythmen in unserer Post Tenne
- **Hotelshop** mit Stirnbändern, Mützen, Jacken,...

Entspannung

- **Großzügiger Indoor Pool** (30 °C) mit **Wasserfall** und **Wassermassageliegen**
- **Zirbendom**
- **Beheizte Wasserbetten**
- **NEU: Neue Post SPA** mit finnischer Sauna, Familien- und Textilsauna, Bio-Kräutersauna, Kristall-Dampfbad, Wellness-Lobby, Ruheraum uvm.
- **Luis-Trenker-Infrarotkabine** von Physiotherm
- **Infrarotliegen**
- **Chill-out-Zone**
- **Massagen** (gegen Gebühr)
- **Ruheraum Bergwelten** mit Kuschelkojen, Couchen und Infrarotkabine Erfrischendes Wellnessbuffet mit Tee, Wasser, frischem Obst und getrockneten Früchten (kostenlos)



PREISE

Gemütlicher Luxus Unsere Zimmer & Suiten zum Wohlfühlen



Unser Hotel kombiniert in harmonischer Weise Traditionelles mit modernen Annehmlichkeiten. Gemütlicher Aufenthaltsraum mit offenem Kamin, Fernseh- und Leseecke, Dachterrasse mit Liegestühlen, Kinderspielraum, Billardtisch – bei uns findest du viel Raum für Abwechslung & Erholung.

Die einladende Atmosphäre aller unserer Zimmer und Suiten sorgt dafür, dass du dich in deinen vier „Zillertaler“ Wänden vom ersten Moment an wie zu Hause fühlst – oder sogar noch besser.



Verwöhn- Gutschein

Mit unseren Gutscheinen landest du garantiert einen Volltreffer. Unter www.neue-post.at einfach Gutschein, Betrag und Motiv auswählen, mit einer persönlichen Botschaft versehen, bezahlen und fertig ist das perfekte Geschenk für deine Liebsten!

Die Preise verstehen sich pro Person und Tag inklusive den Hotel Neue Post Verwöhnleistungen.

Exklusive Ortstaxe € 2,20 pro Person & Tag - ab 15 Jahren.

Kinderermäßigung:

Kinder erhalten im Zimmer der Eltern (bei 2 Vollzahlern)

folgende Ermäßigungen:

- 0-2 Jahre frei
- 3-9 Jahre 60 %
- 10-15 Jahre 30 %
- 16-19 Jahre 10 %

Bitte beachte unsere Vollzahler-Richtlinien bei unseren Familiensuiten.

Die Grundrisse der Zimmer können variieren. Symbolfoto.



Kleines Einzelzimmer

ca. 15 m², komfortables Einzelbett, Bad mit Badewanne oder Dusche, WC, Schreibtisch, ohne Balkon



Einzelzimmer

ca. 20 m², komfortables Einzelbett, Sitzgelegenheit oder Schreibtisch, Bad mit Badewanne oder Dusche, WC, ohne Balkon

21.05. - 18.07.2020 22.08. - 10.10.2020	€ 96,00	€ 100,00
18.07. - 22.08.2020	€ 99,00	€ 103,00
11.12. - 23.12.2020	€ 117,00	€ 124,00
23.12. - 03.01.2021	€ 147,00	€ 159,00
03.01. - 23.01.2021 13.03. - 11.04.2021	€ 119,00	€ 126,00
23.01. - 13.03.2021	€ 131,00	€ 143,00

PREISE



mit Balkon



mit Balkon



Kleines Doppelzimmer

ca. 18-20 m², Doppelbett, Sitzgelegenheit oder Schreibtisch, Bad mit Badewanne oder Dusche, WC, ohne Balkon

Doppelzimmer

ca. 22-25 m², Doppelbett, Sitzgelegenheit oder Schreibtisch, Bad mit Badewanne oder Dusche, WC, ohne Balkon

Doppelzimmer

ca. 22-25 m², Doppelbett, Sitzgelegenheit oder Schreibtisch, Bad mit Badewanne oder Dusche, WC, mit Balkon

Doppelzimmer Berglust *

ca. 24-28 m², Boxspringbett für 2 Personen, Sitzgelegenheit, Kühlschrank, Holzboden, Bad mit Dusche, WC, ohne Balkon

Doppelzimmer Berglust *

ca. 24-28 m², Boxspringbett für 2 Personen, Schreibtisch, Sitzgelegenheit oder Couch, Kühlschrank, Holzboden, Bad mit Doppelwaschtisch, Dusche, WC, mit Balkon

21.05. - 18.07.2020 22.08. - 10.10.2020
18.07. - 22.08.2020
11.12. - 23.12.2020
23.12. - 03.01.2021
03.01. - 23.01.2021 13.03. - 11.04.2021
23.01. - 13.03.2021

€ 88,00
€ 91,00
€ 109,00
€ 137,00
€ 111,00
€ 123,00

€ 92,00
€ 95,00
€ 116,00
€ 150,00
€ 118,00
€ 135,00

€ 94,00
€ 97,00
€ 118,00
€ 152,00
€ 120,00
€ 137,00

€ 99,00
€ 102,00
€ 127,00
€ 161,00
€ 129,00
€ 146,00

€ 101,00
€ 104,00
€ 129,00
€ 163,00
€ 131,00
€ 148,00

PREISE

Die Preise verstehen sich pro Person und Tag inklusive den Hotel Neue Post Verwöhnleistungen.

Exklusive Ortstaxe € 2,20 pro Person & Tag - ab 15 Jahren.

Kinderermäßigung:

Kinder erhalten im Zimmer der Eltern (bei 2 Vollzahlern) folgende Ermäßigungen:

0-2 Jahre	frei
3-9 Jahre	60 %
10-15 Jahre	30 %
16-19 Jahre	10 %

Bitte beachte unsere Vollzahler-Richtlinien bei unseren Familiensuiten. Auf Vorbestellung stellen wir gerne ein Gitterbett (kostenfrei) bereit.

Die Grundrisse der Zimmer können variieren. Symbolfoto.



Juniorsuite Landleben

ca. 30 m², 2-4 Personen, Schreibtisch, Sitzgelegenheit mit Couch, Bad mit Badewanne oder Dusche, WC, ohne Balkon



Juniorsuite Grinberg

ca. 30 m², 2-4 Personen, Schreibtisch, Sitzgelegenheit mit Couch, Kühlschrank, Bad mit Dusche, WC, mit Balkon



Juniorsuite Berglust *

ca. 30-34 m², 2-4 Personen, Boxspringbett, Schreibtisch, Couch, Kühlschrank, Holzboden, Bad mit Doppelwaschtisch, Dusche, separates WC, mit Balkon

* Verbindungsgang zwischen Haupthaus und Haus Berglust



Juniorsuite Bergjuwel

ca. 30 m², 2-4 Personen, Doppelbett, Schreibtisch, Sitzgelegenheit mit Couch, Kühlschrank, Holzboden, Bad mit Doppelwaschtisch, Badewanne oder Dusche, separates WC, mit Balkon



Familiensuite Landleben

ca. 60 m², 3-6 Personen, geräumige 2-Raum Suite mit getrennten Schlafzimmern, Sitzgelegenheit, Infrarotkabine, 2 separate Badezimmer, Badewanne oder Dusche, WC, mit Balkon

21.05. - 18.07.2020 | 22.08. - 10.10.2020

€ 103,00

€ 107,00

€ 111,00

€ 112,00

€ 115,00

18.07. - 22.08.2020

€ 106,00

€ 110,00

€ 114,00

€ 115,00

€ 118,00

11.12. - 23.12.2020

€ 131,00

€ 135,00

€ 143,00

€ 149,00

€ 146,00

23.12. - 03.01.2021

€ 164,00

€ 168,00

€ 176,00

€ 182,00

€ 179,00

03.01. - 23.01.2021 | 13.03. - 11.04.2021

€ 133,00

€ 137,00

€ 145,00

€ 151,00

€ 148,00

23.01. - 13.03.2021

€ 150,00

€ 154,00

€ 162,00

€ 168,00

€ 165,00

PREISE



mit
Balkon



Familienvitalsuite Berglust *

ca. 65 m², 4-5 Pers., geräumige 2-Raum Suite mit 2 getrennten Schlafzimmern, Sitzgelegenheit, Infrarotkabine, Kühlschrank, Wohnraum mit gemütlicher Sitzecke, Holzboden, 2 separate Badezimmer, Doppelwaschtisch, Dusche, WC, mit Balkon

Wir investieren in Qualität!

NEU

ab Dezember 2020



6 Deluxe-Suiten

für 2-6 Personen

ca. 50 m²



Wissenswertes



- * Die Zimmer stehen am Ankunftstag ab ca. 15.00 Uhr zur Verfügung. Wir bitten, die Zimmer am Abreisetag bis 10.00 Uhr freizugeben. Ein **Late-Check-Out** ist je nach Verfügbarkeit vor Ort für einen Aufpreis von Euro 25,- pro Person buchbar (inklusive Benutzung NEUE POST SPA).
- * **Es gelten die Österr. Hotelvertragsbedingungen sowie unsere eigenen Buchungs- und Stornomodaliäten wie folgt:**
 - Bindende **Reservierungspreise** lt. unserer Preisliste.
 - Die von uns schriftlich bestätigte Buchung hat erst nach Einlangen der Anzahlung ihre Gültigkeit.
 - **Anzahlung** bitte per EU-Standard-Überweisung spesenfrei auf unser Konto überweisen:
Bankverbindung: Raiffeisenbank Mayrhofen; IBAN: AT57 3627 4000 0002 1337; BIC: RZTIAT22274
 - **bei Stornierungen:** bis 1 Monat vor Anreise fallen keine Stornogebühren an; 1 Monat bis 1 Woche vor Anreise verrechnen wir 50 % des Gesamtreisepreises, in der letzten Woche verrechnen wir 90 % des Gesamtreisepreises.
 - Wir empfehlen eine Reiserücktrittsversicherung: Europäische Reiseversicherung.
- * Die **Hotelrechnung** kann gerne in Bar, Ec-Karte, Visa und Mastercard beglichen werden.
- * Für deinen **vierbeinigen Freund** (max. 20 kg) verrechnen wir einen Aufpreis von EUR 15,- pro Tag (ohne Futter). Tiere haben keinen Zutritt zum NEUE POST SPA und in den Speisesaal. Wir behalten uns das Recht vor, eine eventuelle Endreinigung in Rechnung zu stellen.
- * **Zimmerwunsch:** Wir bitten um Verständnis, dass das Buchen von Zimmerkategorien möglich ist, nicht jedoch die Reservierung bestimmter Zimmer und Stockwerke.
- * **Doppelzimmer zur Alleinbenützung:** Falls ein Doppelzimmer nur mit einer Person belegt wird verrechnen wir einen Zuschlag von Euro 35,00 im Sommer/Euro 45,00 im Winter pro Tag.
- * **Preisnachlass bei Nächtigung nur mit Frühstück** (ausgenommen Pauschalangebote) Euro 15,00 pro Person
- * Wir machen darauf aufmerksam, dass Leistungen saison- oder witterungsbedingt geändert bzw. auch gänzlich gestrichen werden können.
- * **Nichtraucher-Zimmer** - das Rauchen im gesamten Hotelbereich ist nicht erlaubt.
- * Rezeption - 24 Stunden besetzt
- * **Zuschlag für Weihnachten (24.12.) & Silvesterabend (31.12.):** Euro 45,00 pro Erwachsenen, Euro 31,50 pro Kind von 10-15 Jahren, Euro 18,00 pro Kinder von 4-9 Jahren.

Die Grundrisse der Zimmer können variieren. Symbolfotos.
Satz-, Druckfehler, Programm- und Preisänderungen vorbehalten!



PAUSCHALEN



Zillertal Activcard

Zwischen Juni und Oktober ist die Zillertal Activcard der ideale Begleiter für alle, die das Zillertal von vorne bis hinten erkunden möchten. Sie ist Ticket für Bergbahn, Bahn und Bus sowie Eintritts- und Ermäßigungskarte zugleich. Die Zillertal Activcard ist gültig an 3, 6, 9 oder 12 aufeinanderfolgenden Tagen ab dem Verkaufstag.

Ihre Vorteile auf einen Blick:

- **Täglich eine Berg- und Talfahrt** mit einer von bis zu 10 Bergbahnen deiner Wahl
- **Freier Eintritt in die 6 Freischwimbäder** Fügen, Stumm, Zell am Ziller, Hippach, Mayrhofen, Finkenberg (täglich ein Besuch)
- **Freie Benutzung der meisten öffentlichen Verkehrsmittel der Region** (außer Dampfzug)
- **Min. 10% Ermäßigung** bei zahlreichen Vorteilspartnern im und ums Zillertal

Infos, Tipps @  myZillertal.app



3/4
Verwöhn-
pension

Berg-Vitalwoche mit der Zillertal Activcard

01.06. - 04.10.2020

- **7 oder 4 Übernachtungen** *
- inklusive aller Verwöhnleistungen
- Zillertal Activcard für 6 bzw. 3 Tage
- 1 Wanderkarte mit Toureninfo
- kostenloser Nordic Walking Stöcke- und Rucksackverleih
- Abschiedsgeschenk

* 10 & 14 Tage auf Anfrage

7 ÜN ab € 637,00 pro Person

4 ÜN ab € 376,00 pro Person



3/4
Verwöhn-
pension

E-Bike Pauschale

21.05. - 01.10.2020

- **5 oder 3 Übernachtungen**
- inklusive aller Verwöhnleistungen
- 4 oder 2 Tage E-Bikeverleih
- Biker-Tasche mit Wasserflasche & Müsliriegel
- Abschiedsgeschenk



5 ÜN ab € 470,00 pro Person

3 ÜN ab € 276,00 pro Person

SOMMER



3/4
Verwöhn-
pension

Familien Vorteilswochen

21.05. - 01.10.2020

- **ab 5 Übernachtungen** in der

Juniorsuite Berglust

Juniorsuite Grinberg

Juniorsuite Landleben

Juniorsuite Bergjuwel

- inklusive aller Verwöhnleistungen
- Kinder im Zimmer der Eltern wohnen bis zum vollendeten 15. Lebensjahr kostenlos
- Kinderspielraum mit Playstation 3+4, Tischfußball und eigenem Bereich für die Kleinsten; Jugend-Chill-Ecke
- eigene Kindermenüs, Kinderbademäntel
- Abschiedsgeschenk

ab € 206,00 für 2 Personen / Tag



3/4
Verwöhn-
pension

Neue Post Relax Tage

21.05. - 01.10.2020

- **4 oder 3 Übernachtungen**
- inklusive aller Verwöhnleistungen
- 1 Teilmassage
- 1 Glas Sekt zur Begrüßung
- Überraschung im Zimmer
- Abschiedsgeschenk

4 ÜN ab € 396,00 pro Person

3 ÜN ab € 297,00 pro Person

PAUSCHALEN

Weitere
Pauschalangebote
unter
www.neue-post.at



3/4
Verwöhn-
pension

Ski-Total

12.12. - 23.12.2020

03.01. - 23.01.2021

- **7 Übernachtungen**
- inklusive aller Verwöhnleistungen
- 6 Tage Zillertaler Superskipass mit Gletscher
- Begrüßungsdrink
- Abschiedsgeschenk

7 ÜN ab € 973,00 pro Person



WINTER

3/4
Verwöhn-
pension

Neue Post Relax Tage

11.12. - 23.12.2020

- **4 oder 3 Übernachtungen**
- inklusive aller Verwöhnleistungen
- 1 Glas Sekt zur Begrüßung
- Überraschung im Zimmer
- 1 Teilmassage
- Abschiedsgeschenk

4 ÜN ab € 508,00 pro Person

3 ÜN ab € 381,00 pro Person



3/4
Verwöhn-
pension

Neue Post Kennenlernwoche

11.12. - 23.12.2020

- **7 Übernachtungen**
- inklusive aller Verwöhnleistungen
- Begrüßungsdrink
- Abschiedsgeschenk

7=6

7 ÜN ab € 654,00 pro Person



NEPO NEWS

Ab Winter 2020/21
6 neue Deluxe-Suiten

Neu seit Winter 2019/20
Neue Post SPA mit finnischer Sauna, Familien- und Textilsauna, Bio-Kräutersauna, Kristall-Dampfbad, Wellness-Lobby, Ruheraum uvm.



Dein Rückzugsort.
Dein Sehnsuchtsziel.
Dein Hotel Neue Post.



Großzügiger NEUE POST SPA mit Saunen und edlem Hallenbad



Eigene Weinkollektion NEPO und nostalgischer Weinkeller aus dem 15. Jhdt. mit stimmungsvollen Weinverkostungen (gegen Gebühr)



Kinderspielraum mit PS 3+4; eigener Spielbereich für unsere Kleinen sowie Jugend-Chill-Ecke mit Tischfußball, Internetsurfstation,...



Großer Fitnessraum mit Kraft- und Cardiogeräten von Technogym



Kulinarische Köstlichkeiten mit regionalen und saisonalen Produkten

SOMMER



E-Bike Verleih im Hotel



Mehr Infos, Tipps,...
 myZillertal.app

Erlebnisreicher BERGSommer

Wandern: Das Zillertal ist mit **1.400 Kilometer (!)** bestens ausgeschildeter Wege aller Schwierigkeitsgrade eine der vielfältigsten Wanderdestinationen: gemütliche Themenwege am sonnigen Talboden, glitzernden Bergseen, farbenprächtige Alpenblumen und einsame Gipfel,...

Sommer-Bergbahnen: Der **Actionberg Penken** bietet neben zahlreichen Wanderwegen Paraglidge-Startplätze, einen Klettersteig, Kletterrouten, Bikestrecken, Spaß in den Funballz oder mit dem Bergroller, ... Der **Genießerberg Ahorn** bietet Natur pur: Aussichtsplattformen, Sinnespfad, Bergspielplatz, der Bergsee und die Adlerbühne mit Greifvogel-Show.
Unser Tipp: die 10 Zillertaler Sommer-Bergbahnen als Ausgangspunkt für Wanderungen nutzen.

Biken: Familienfreundliche Radwege entlang des Zillers, fordernde Mountainbikestrecken, gemütliche Forststrecken zu uralten Hütten, ... ob sportlich oder ganz entspannt mit dem E-Bike, ... auf 2 Rädern macht das Erkunden der Ferienregion auf 325 km extra ausgewiesenen Bikestrecken richtig Spaß! E-Bike-Verleih im Hotel.

Klettern/Klettersteig: **10 Klettersteige von kindgerecht bis sehr sportlich** (Schlüsselstelle E) führen zu spektakulären Fels-Begegnungen und stolzen Gipfelsiegen. Weltbekannt ist das Zillertal für Boulderer und Kletterer (Ewige Jagdgründe – Ginzling), und zum Neueinstieg oder Trainieren bietet sich gerade an Schlechtwettertagen die neu umgebaute Kletterhalle Aschau an.

Unser Tipp! Familienklettersteig Zimmereben - nur 200 m vom Hotel entfernt.

Rafting/Canyoning: Gemütliche Schlauchboot-Tour, packendes Rafting-Abenteuer, spannendes Schluchtwandern, ... Der Ziller und seine Nebenflüsse bieten unvergessliche Action-Erlebnisse für Groß und Klein. Mehr Infos unter www.actionclub-zillertal.at



ERFRISCHENDE BERGLUFT & TRAUM-PANORAMA

Kultur & Brauchtum: Platzkonzerte, Tiroler Abende, Bauerntheater, Konzerte und Veranstaltungen im Europahaus, Musikfeste in der ErlebnisSennerei Zillertal, **Almabtrieb** und Straßenfeste ... erleben Sie die vielfältigen Facetten zwischen Brauchtum und Moderne mitten in Mayrhofen!

Ausflugsziele: Adlerbühne am Ahorn, ErlebnisSennerei Zillertal, Fichtenschlüssel in Zell, Zillertalbahn, Schlegeis Alpenstraße, Strasser Häusl, Wasserwunderwelt Krimml, Zillertaler Höhenstraße, Hintertuxer Gletscher, Eishöhle, uvm.

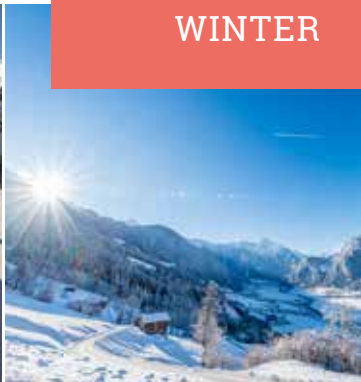
Erholung & Familie: Waldfestplatz mit Spazierwegen und Spielplätzen, Panoramazug, Sport- und Freizeitpark Mayrhofen: Kunstrasen-Fußballfeld, 3-bahnige 100-Meter-Laufbahn, Weit- und Hochsprunganlage, Mehrzweck-Spielplatz (Handball, Basketball und Volleyball), Street-Soccer-Platz, Beachvolleyballplatz (2 Spielflächen), Kinderspielplatz, Skatopool, Minigolf, ... Fischen im Angelteich „Bochra See“ in Stumm

Tennis: In der Ferienregion Mayrhofen-Hippach stehen Ihnen 8 Sandplätze, 5 Freiplätze sowie 2 Hallenplätze zur Verfügung!

Golfen im Zillertal: 18-Loch-Meisterschaftsplatz in Uderns; Weitere Plätze in der Umgebung: Golfclub Achensee - 45 km; Golfclub Innsbruck - 68 km; Golfclub Mieming - 68 km

Erlebnisbad Mayrhofen: Das Erlebnisbad Mayrhofen garantiert Wasserspaß für die ganze Familie. Auch ein Beachvolleyballplatz steht den Badegästen zur Verfügung (im Sommer).

WINTER



1000 Möglichkeiten für einen gelungenen Winterurlaub

Schneesichere Skigebiete

Herrliche Abfahrten zum Carven, Boarden & Genießen starten nur wenige Meter vom Hotel entfernt. Die Mayrhofener Bergbahnen garantieren beste Bedingungen, 100 % Schneegarantie gibt es durch die Nähe zum Hintertuxer Gletscher.

- **Boarder aufgepasst:** der VANS Park am Penken bietet spektakuläre Jumps
- **Unser Tipp für extreme Skifahrer:** die steilste präparierte Abfahrtsstrecke Österreichs ist die „Harakiri“ am Penken, mit bis zu 78 % Gefälle.
- **Unser Tipp für Genießer:** herrliche Carvinghänge am Ahorn mit spektakulärem Panorama
- **Vielfalt:** Der 6-Tage-Superskipass mit Hintertuxer Gletscher ist gültig im gesamten Zillertal in den 4 Großraumskigebietem Hochzillertal - Hochfügen - Spieljoch, der Zillertal Arena, den Mayrhofner Bergbahnen und der Ski- und Gletscherwelt Zillertal 3000
- **Spaß beim Après-Ski** in modernen Bars und urige Hütten

Langlauf

Langlaufen macht den Kopf frei und fordert den ganzen Körper. Freunde des Langlaufsports können bei guter Schneelage auf 125 Loipenkilometer durch das Zillertal ziehen. Ein Highlight bietet die **beschnittene und beleuchtete Loipe in Mayrhofen**.

TIPP

530 KM BESTENS PRÄPARIERTE PISTEN



Skitouren

Auch abseits der Pisten lockt das Skigebiet von Mayrhofen mit traumhaften Abfahrten und Routen. Durch eigene Muskelkraft geht es hier durch unberührte Natur hinaus bis zum Gipfel. Pure Herausforderung und atemberaubende Aussichten gehören hier ebenso zur Faszination der Sportart wie die krönende Abfahrt auf ungespurten Hängen.

Rodelspaß & Hüttengaudi

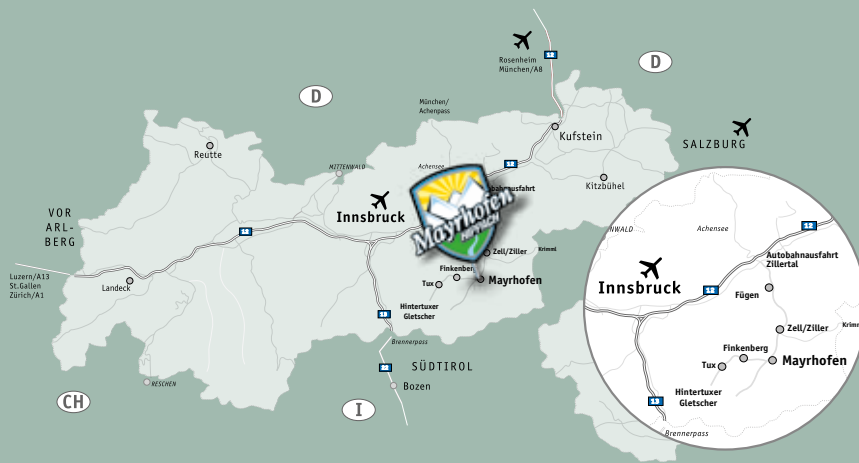
Eine Rodelpartie ist der ideale Familienausflug und ein Erlebnis, das Alt und Jung begeistert! Ob zu Fuß, mit dem Taxi oder der Bergbahn, ob sportlich oder urig beim Hüttenzauber, ganz nach Belieben vorsichtig oder rasant, ... bei der Fahrt hinab ins Tal hat jeder ein breites Lächeln im Gesicht!

Unser Tipp!

30 km Rodelbahnen sind abends **beleuchtet** ein sportlich-romantisches Abenteuer!

und und und...

Winterwandern, Eislaufen, Eisstock-Schießen, Tandem-Paragleiten und viele weitere Sportmöglichkeiten



Anreise mit dem Auto:

Über die Inntalautobahn (A12) bis zur Ausfahrt Zillertal, durch den Brettfalltunnel durch, und dann noch 30 km der Straße nach Mayrhofen folgen.

Anreise mit dem Flugzeug / der Bahn:

Flughäfen Innsbruck, Salzburg und München. Von dort geht die Anreise mit dem Zug bzw. per Bus nach Mayrhofen. Transfer vom Flughafen Innsbruck direkt zum Urlaubsquartier.

WIEDERSEHEN MACHT FREU(N)DE.

www.neue-post.at